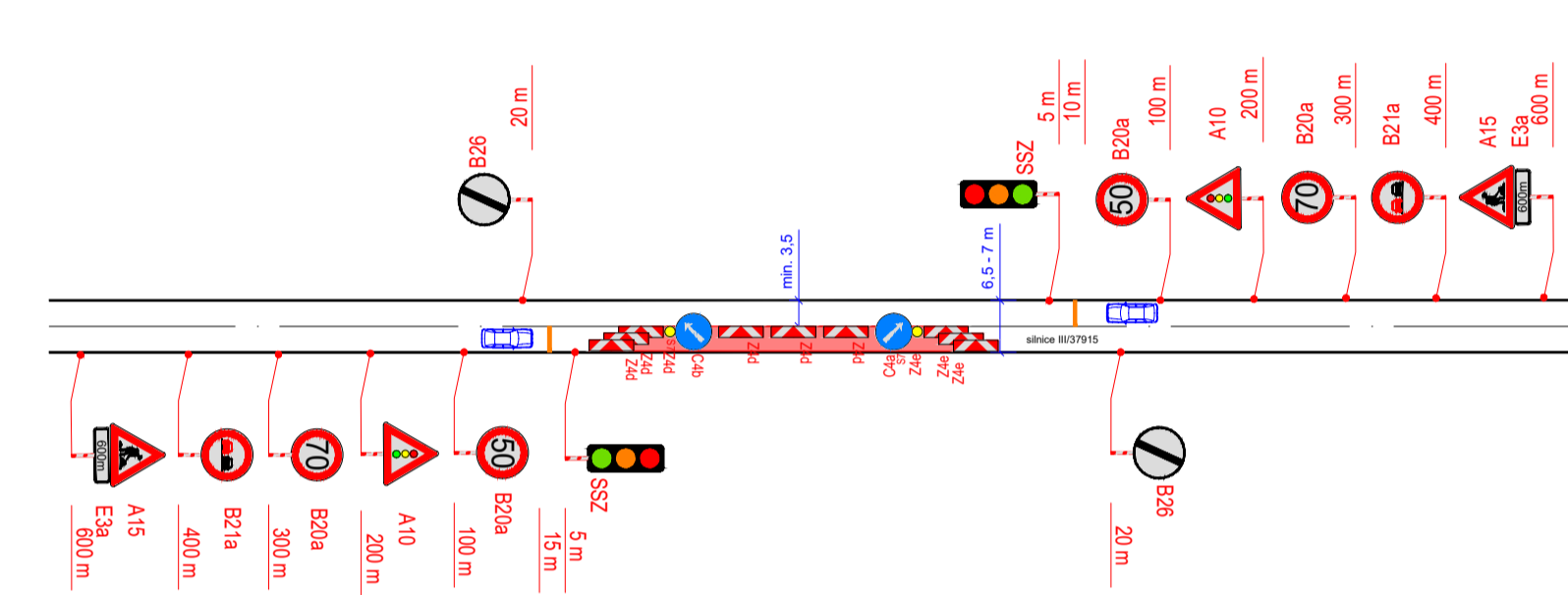
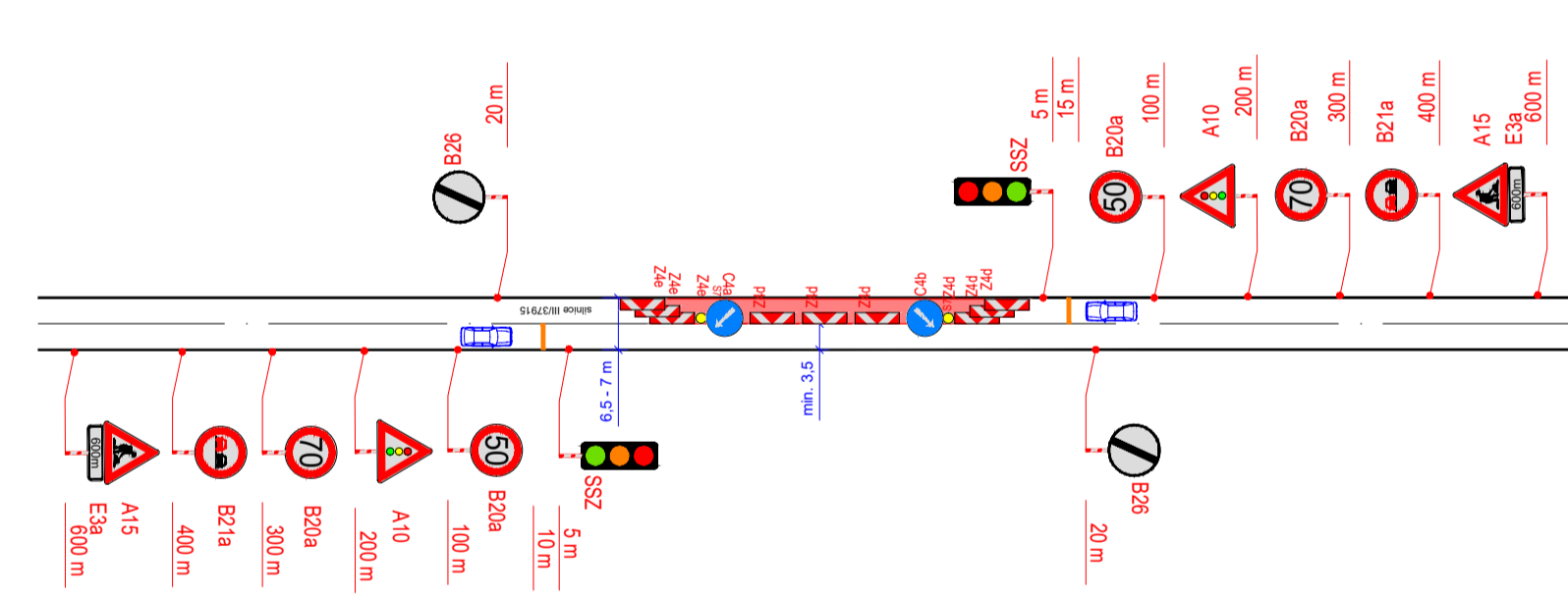


# PRACOVNÍ MÍSTA

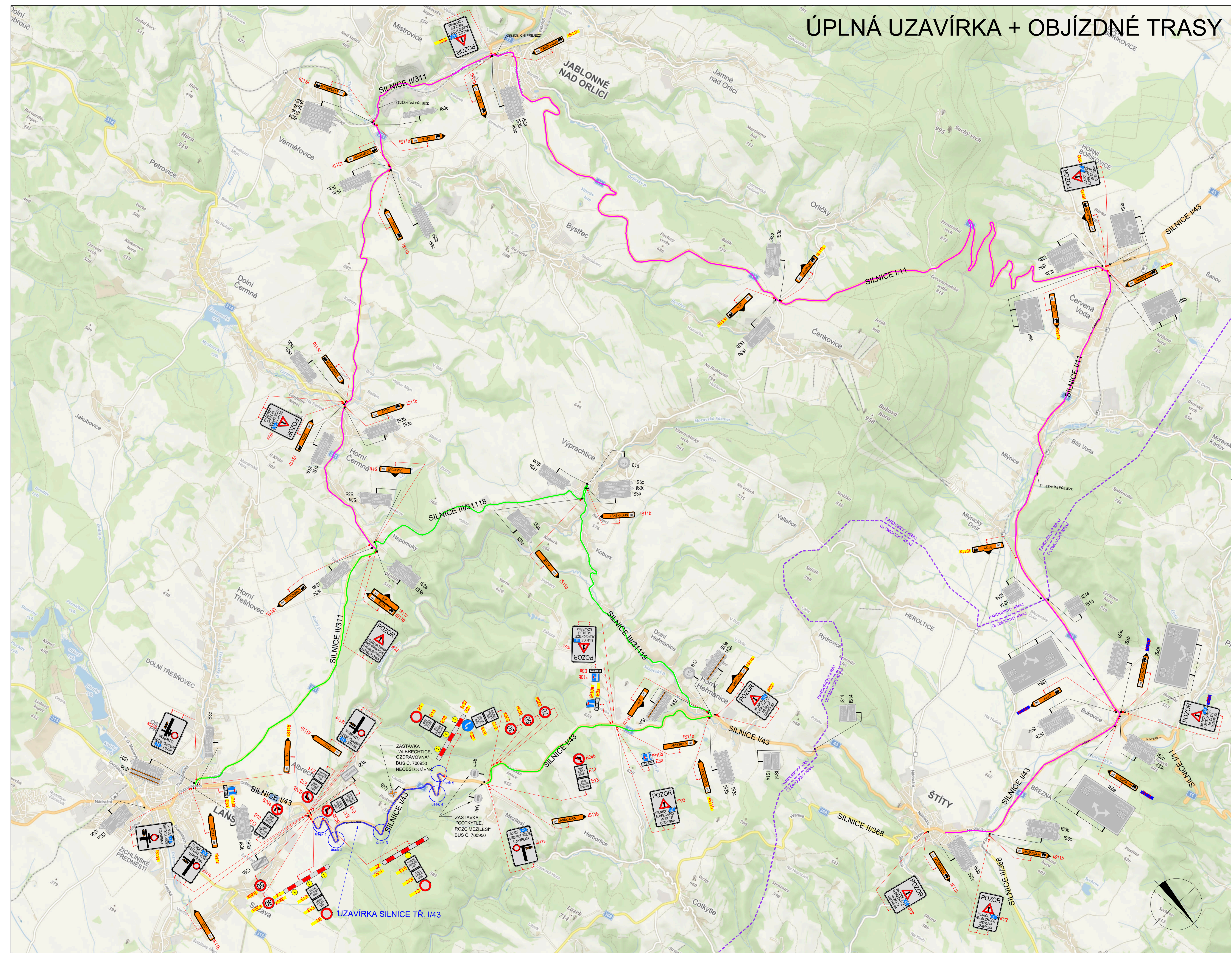
PRACOVNÍ MÍSTO - SSZ EXTRAVILÁN



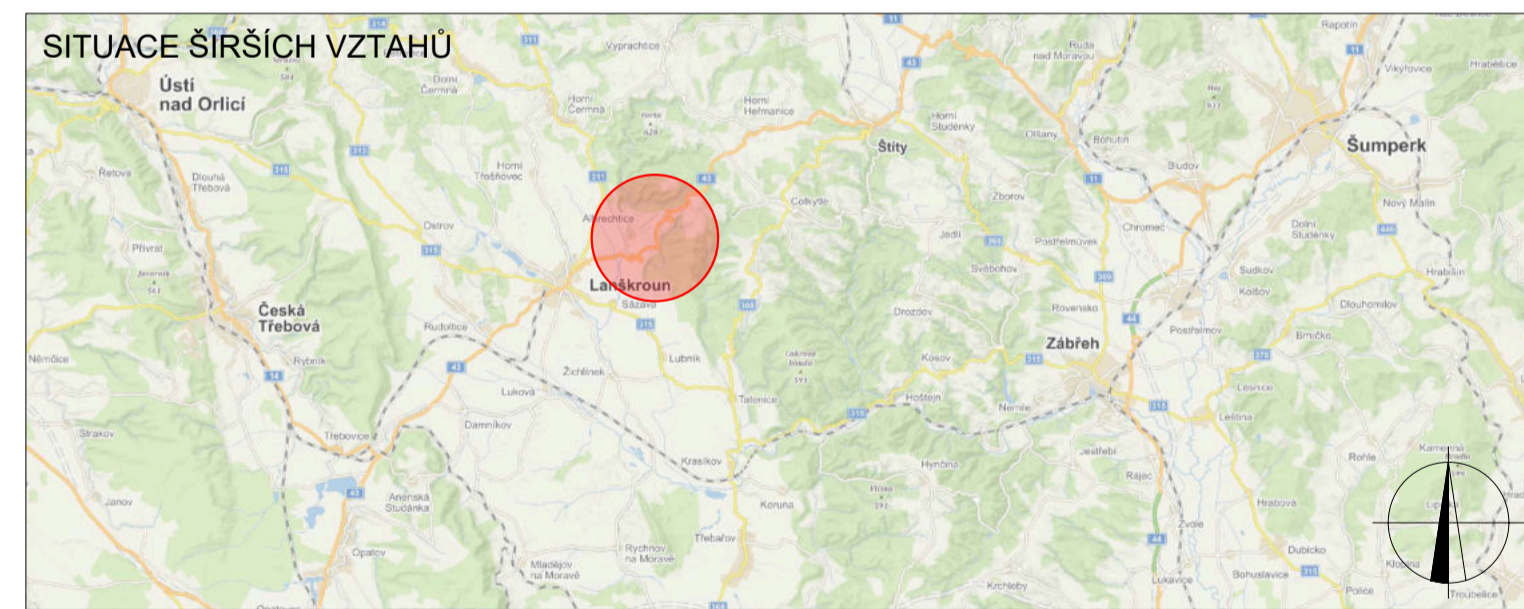
PRACOVNÍ MÍSTO - SSZ EXTRAVILÁN



# ÚPLNÁ UZAVÍRKA + OBJÍZDNÉ TRASY



POLICIE ČESKÉ REPUBLIKY - KŘP		
Čj.: KRPB - ..... / Čj. - 2021 - 060001		
PLATNOST TOTOHO VYJÁDRĚNÍ JE 1 ROK: V ..... dne	SOUHLÁSIMĚ S PDZ, UZAVÍRKO A OBJÍZDNOU TRASOU. V ..... dne	SOUHLÁSIMĚ S PDZ, UZAVÍRKO A OBJÍZDNOU TRASOU. V ..... dne



**LEGENDA**

TRVÁLE VISIBILE DOPRAVNÍ ZNAČENÍ	NAVRŽENÉ PŘECHODNÉ DOPRAVNÍ ZNAČENÍ - KÚ OLOMOUCKÉHO KRAJE
DOČASNĚ ZNEPLATNĚNÉ TRVÁLE DOPRAVNÍ ZNAČENÍ	NAVRŽENÉ PŘECHODNÉ DOPRAVNÍ ZNAČENÍ - KÚ PARDUBICKÉHO KRAJE
NAVRŽENÉ PŘECHODNÉ DOPRAVNÍ ZNAČENÍ	
UZAVÍRKA SILNICE I/43	
OBJÍZDNÁ TRASA - DOPRAVA DO 111	
OBJÍZDNÁ TRASA - DOPRAVA NAD 111	

Dopravní značky IS 11b v Lanškrouně v Nepomukách, Křivčovicích sil. II/311 a II/3119 u Bystřičky a Horních Hermančic budou ve zveličeném provedení.

Podle dopravní značení bude v základech vytvořeno a v reálném provedení č. 1. Akce bude dopravně zajištěna značkami TP 62 Základ pro dopravní značení na pozemních komunikacích, TP 66 Základ pro označování pracovních míst na pozemních komunikacích, II, vylíčené.

VYPRACOVAL: Kateřina Šotková, DIS.		DoZBos s.r.o. Ottokara Kubína 17 680 01 Boskovice E-mail: dozbos@dozbos.cz www.dozbos.cz
KONTROLOVAL: Ing. Mgr. Josef Janík		
NAZEV AKCE: I/43 LANŠKROUN - ŠTÍTY_2	DATUM: 07/2022	
NAZEV PŘÍLOHY: SITUACE DOPRAVNĚ-INŽENÝRSKÝCH OPATŘENÍ	FORMÁT: 1220x594	
OSAH: ÚPLNÁ UZAVÍRKA SILNICE TR. I/43 - VERZE 3	ČÍSLO ZNAČKY: 073/2022	
	ČÍSLO PŘÍLOHY:	